

CFD - Przenośne wiertarki z posuwem

PECK-CFD - Przenośne wiertarki do pogłębiania

• Dzięki specjalnemu uchwytowi narzędzia te można zamontować do obrabianego elementu, i dzięki temu uzyskać otwory o wysokiej jakości. Zaletą takiego rozwiązania jest zapewnienie optymalnego komfortu operatorowi, który nie musi stosować dużej siły docisku wymaganej podczas wiercenia manualnego.

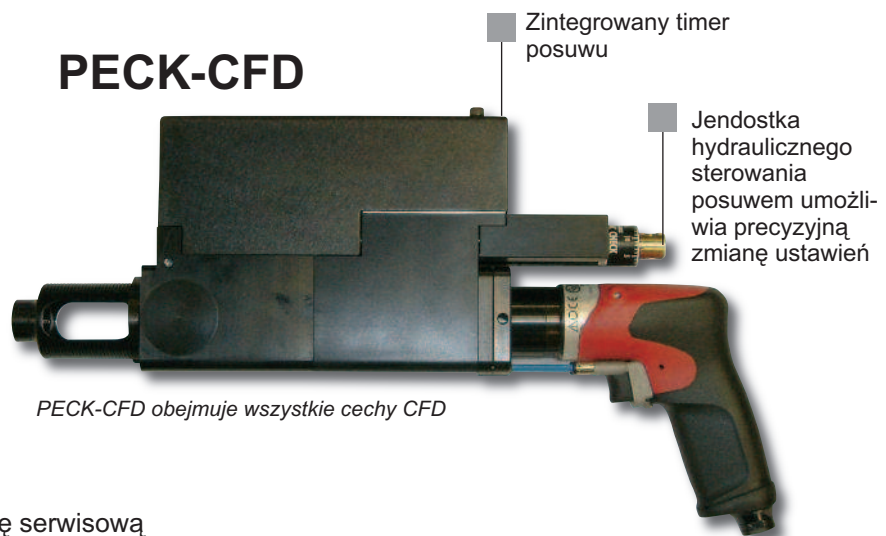
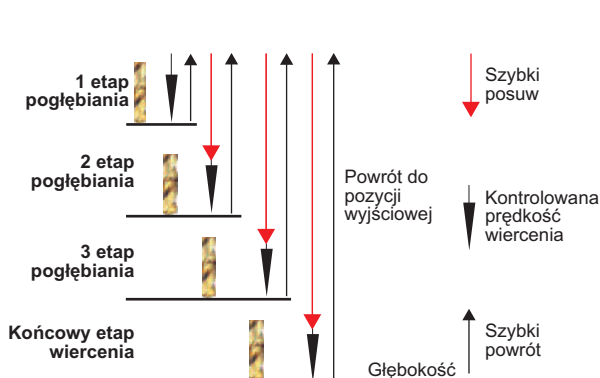
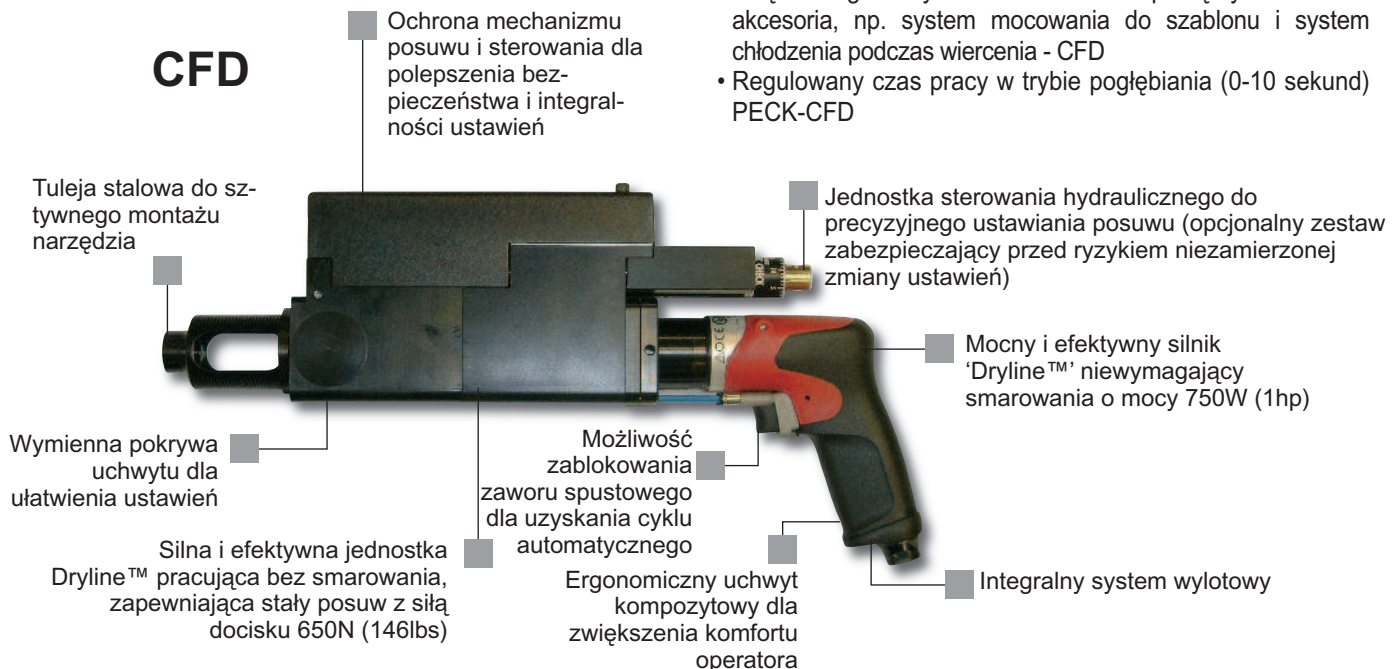
Ergonomia w połączeniu z komfortem operatora

- Wysoki stosunek mocy do ciężaru
- Mały ciężar dla ułatwienia przenoszenia i mocowania

• PECK-CFD - wykorzystaliśmy istniejący model wiertarki CFD, aby stworzyć nową wiertarkę z możliwością wiercenia z pogłębianiem.

Cechy

- Napędzane przez silnik niewymagający smarowania o mocy 750W (1hp)
- Jednostka posuwowa zapewnia siłę docisku do 650N (145lbs)
- Skok roboczy 50mm (2")
- Uchwyt zakres 10mm maks. (3/8")
- Regulowana przerwa w pracy (0-4 sekund) - idealna do pogłębiania stożkowego i czołowego
- Powtarzalność głębokości wiercenia 0.0127mm (0.0005")
- Dzięki zintegrowanym elementom można podłączyć dodatkowe akcesoria, np. system mocowania do szablonu i system chłodzenia podczas wiercenia - CFD
- Regulowany czas pracy w trybie pogłębiania (0-10 sekund) PECK-CFD



PECK-CFD obejmuje wszystkie cechy CFD

Niezawodność i obsługa techniczna

- Modułarna konstrukcja zapewnia łatwą obsługę serwisową
- Dostępne są zestawy serwisowe części zamiennych w celu zapewnienia szybkiej interwencji serwisowej

Przenośne wiertarki z posuwem

Wybór prędkości obrotowej

PRĘDKOŚĆ PRZY WOLNYCH OBROTACH	TYTAN		STAL NIERDZEWNĄ		ŻELIWO MIEKIE, STAL MIĘKKA		ALUMINIUM, MOSIĄD, MIEDŹ		MATERIAŁY KOMOZYTOWE	
	obr/min		9-15 m/min	30-50 ft/min	20-25 m/min	65-115 ft/min	50-80 m/min	165-265 ft/min	50-100 m/min	165-330 ft/min
Drill Ø										
20000	-	-	-	-	-	-	2mm	5/64"	4mm	5/32"
6000	-	-	-	-	-	-	4mm	5/32"	5mm	3/16"
4100	-	-	-	-	-	-	6mm	1/4"	8mm	5/16"
3300	-	-	-	-	3mm	1/8"	8mm	5/16"	10mm	3/8"
2700	-	-	-	-	4mm	5/32"	10mm	3/8"	-	-
1300	2mm	5/64"	4mm	5/32"	2mm	11/32"	-	-	-	-
750	3mm	1/8"	7mm	9/32"	10mm	3/8"	-	-	-	-
400	3mm	1/8"	7mm	9/32"	10mm	3/8"	-	-	-	-

CFD - PECK-CFD



Maksymalny skok roboczy 50mm (2")

MODEL	PRĘDKOŚĆ OBROTOWA NA BIEGU JAŁOWYM	STANDARD. ROZMIAR UCHWYTU		MOC SILNIKA		SIŁA DOCISKU		CIĘŻAR		PRZEPIŁYW POWIETRZA		WLOT POWIETRZA	ŚRED. WEW. PRZEWODU		
		obr/min	mm	in.	kW	Hp	N	lbf	kg	lb	l/s	cfm	BSP/NPT	mm	in.
CFD-DR750-P20000	PECK-CFD-DR750-P20000	20000	8	5/16	0.75	1.00	650	146	4.5	9.90	14	30	1/4	10	3/8
CFD-DR750-P6000	PECK-CFD-DR750-P6000	6000	8	5/16	0.75	1.00	650	146	4.5	9.90	14	30	1/4	10	3/8
CFD-DR750-P4100	PECK-CFD-DR750-P4100	4100	8	5/16	0.75	1.00	650	146	4.5	9.90	14	30	1/4	10	3/8
CFD-DR750-P3300	PECK-CFD-DR750-P3300	3300	10	3/8	0.75	1.00	650	146	4.5	9.90	14	30	1/4	10	3/8
CFD-DR750-P2700	PECK-CFD-DR750-P2700	2700	10	3/8	0.75	1.00	650	146	4.5	9.90	14	30	1/4	10	3/8
CFD-DR750-P1300	PECK-CFD-DR750-P1300	1300	10	3/8	0.75	1.00	650	146	5.0	11.00	14	30	1/4	10	3/8
CFD-DR750-P750	PECK-CFD-DR750-P750	750	10	3/8	0.75	1.00	650	146	5.0	11.00	14	30	1/4	10	3/8
CFD-DR750-P400	PECK-CFD-DR750-P400	400	10	3/8	0.75	1.00	650	146	5.0	11.00	14	30	1/4	10	3/8

Jak złożyć zamówienie

Wiertarka z posuwem stałym



Jednostka sterowania
hydraulicznego

NUMER KATALOGOWY	MODEL	PRĘDKOŚĆ OBROTOWA NA BIEGU JAŁOWYM	STANDARD. ROZMIAR UCHWYTU	
			obr/min	mm
205 147 221 4	CFD-DR750-P20000	20000	8	5/16
205 147 220 4	CFD-DR750-P6000	6000	8	5/16
205 147 219 4	CFD-DR750-P4100	4100	8	5/16
205 147 218 4	CFD-DR750-P3300	3300	10	3/8
205 147 217 4	CFD-DR750-P2700	2700	10	3/8
205 147 216 4	CFD-DR750-P1300	1300	10	3/8
205 147 215 4	CFD-DR750-P750	750	10	3/8
205 147 214 4	CFD-DR750-P400	400	10	3/8

Nr.Kat. 91942 – 25mm (1") skok
Nr.Kat. 91952 – 50mm (2") skok



Dla alternatywnego uchwytu lub wrzeczona tulei zaciskowej proszę wybrać odpowiednią jednostkę z działu Akcesoria

Jak złożyć zamówienie

Wiertarka z posuwem stałym



Jednostka sterowania
hydraulicznego

NUMER KATALOGOWY	MODEL	PRĘDKOŚĆ OBROTOWA NA BIEGU JAŁOWYM	STANDARD. ROZMIAR UCHWYTU	
			obr/min	mm
205 147 367 4	PECK-CFD-DR750-P20000	20000	8	5/16
205 147 366 4	PECK-CFD-DR750-P6000	6000	8	5/16
205 147 365 4	PECK-CFD-DR750-P4100	4100	8	5/16
205 147 364 4	PECK-CFD-DR750-P3300	3300	10	3/8
205 147 363 4	PECK-CFD-DR750-P2700	2700	10	3/8
205 147 362 4	PECK-CFD-DR750-P1300	1300	10	3/8
205 147 361 4	PECK-CFD-DR750-P750	750	10	3/8
205 147 360 4	PECK-CFD-DR750-P400	400	10	3/8

Nr.Kat. 91972 – 25mm (1") skok
Nr.Kat. 91982 – 50mm (2") skok



Dla alternatywnego uchwytu lub wrzeczona tulei zaciskowej proszę wybrać odpowiednią jednostkę z działu Akcesoria

System mocowania do szablonu

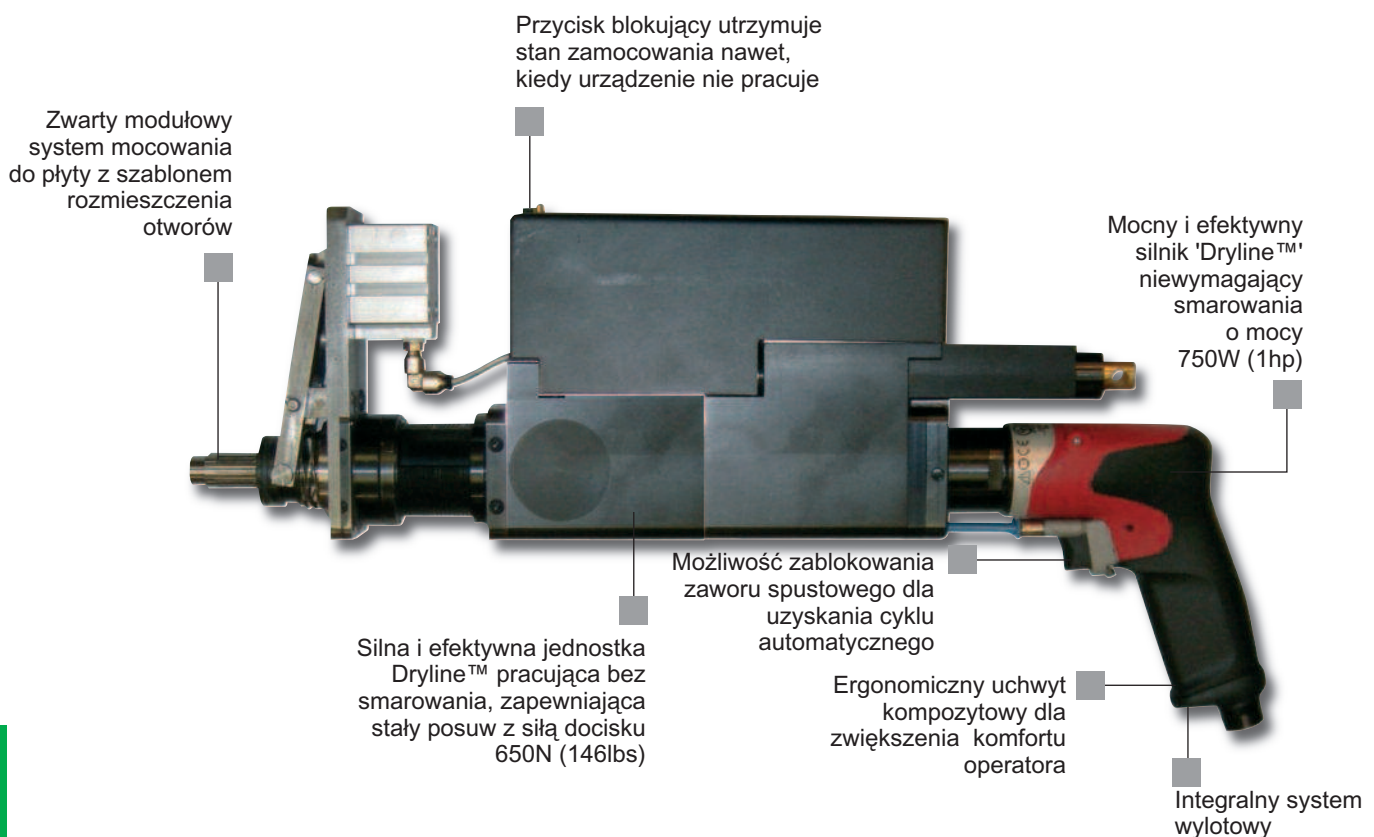
- Wykorzystując istniejące modele naszych wiertarek z posuwem stałym i do pogłębiania możemy zaoferować obie jednostki z dodatkową opcją automatycznego mocowania ich do płyty zawierającej szablon rozmieszczenia otworów

Ergonomia w połączeniu z komfortem operatora

- Wysoki stosunek mocy do ciężaru
- Prosty sposób użytkowania systemu w celu ułatwienia pracy

Cechy

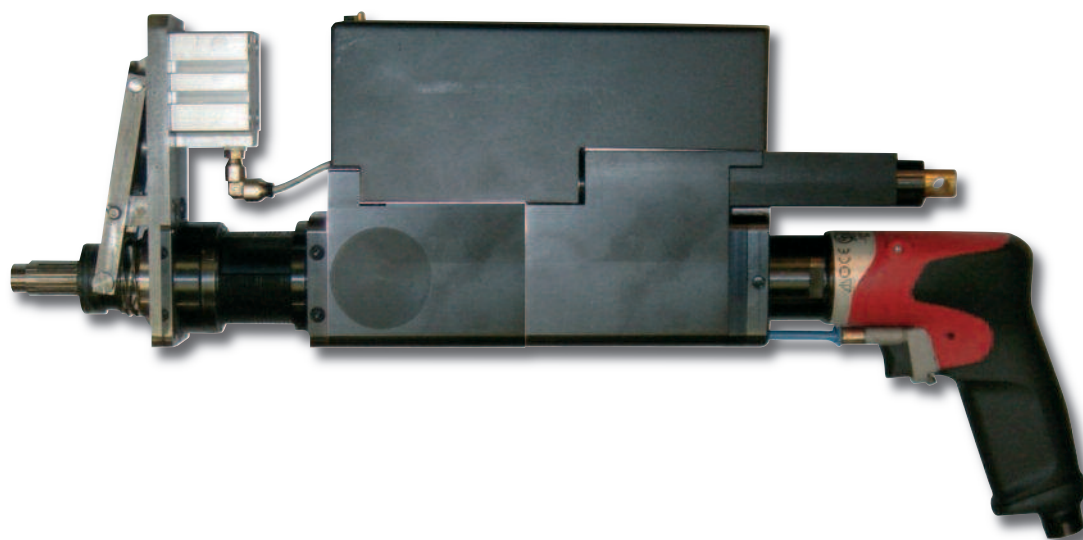
- Wszystkie zalety wiercenia ze stałym posuwem i pogłębianiem typu 'peck'
- Wszechstronny system pozwalający na wykonywanie otworów o różnych rozmiarach
- Dobrze dopracowany projekt i wsparcie techniczne



Niezawodność i obsługa techniczna

- Modułarna konstrukcja zapewnia łatwą obsługę serwisową
- Dostępne są zestawy serwisowe części zamiennych w celu zapewnienia szybkiej interwencji serwisowej

System mocowania do szablonu



Jak złożyć zamówienie..

Wiertarka o stałym posuwie

z zamocowaną

Koncentryczną tuleją
(szczegóły na następnej stronie)



Jednostka hydraulicznego sterowania posuwem

MODEL	PRĘDKOŚĆ OBROTOWA NA BIEGU JAŁOWYM	STANDARD. ROZMIAR UCHWYTU	
		obr/min	mm
CFD-DR750-P20000	20000	8	5/16
CFD-DR750-P6000	6000	8	5/16
CFD-DR750-P4100	4100	8	5/16
CFD-DR750-P3300	3300	10	3/8
CFD-DR750-P2700	2700	10	3/8
CFD-DR750-P1300	1300	10	3/8
CFD-DR750-P750	750	10	3/8
CFD-DR750-P400	400	10	3/8

Nr.Kat. 91942 – 25mm (1") skok
Nr.Kat. 91952 – 50mm (2") skok



Jak złożyć zamówienie..

Wiertarka do pogłębiania

z zamocowaną

Koncentryczną tuleją
(szczegóły na następnej stronie)



Jednostka hydraulicznego sterowania posuwem

MODEL	PRĘDKOŚĆ OBROTOWA NA BIEGU JAŁOWYM	STANDARD. ROZMIAR UCHWYTU	
		obr/min	mm
PECK-CFD-DR750-P20000	20000	8	5/16
PECK-CFD-DR750-P6000	6000	8	5/16
PECK-CFD-DR750-P4400	4100	8	5/16
PECK-CFD-DR750-P3300	3300	10	3/8
PECK-CFD-DR750-P2700	2700	10	3/8
PECK-CFD-DR750-P1300	1300	10	3/8
PECK-CFD-DR750-P750	750	10	3/8
PECK-CFD-DR750-P400	400	10	3/8

Nr.Kat. 91972 – 25mm (1") skok
Nr.Kat. 91982 – 50mm (2") skok



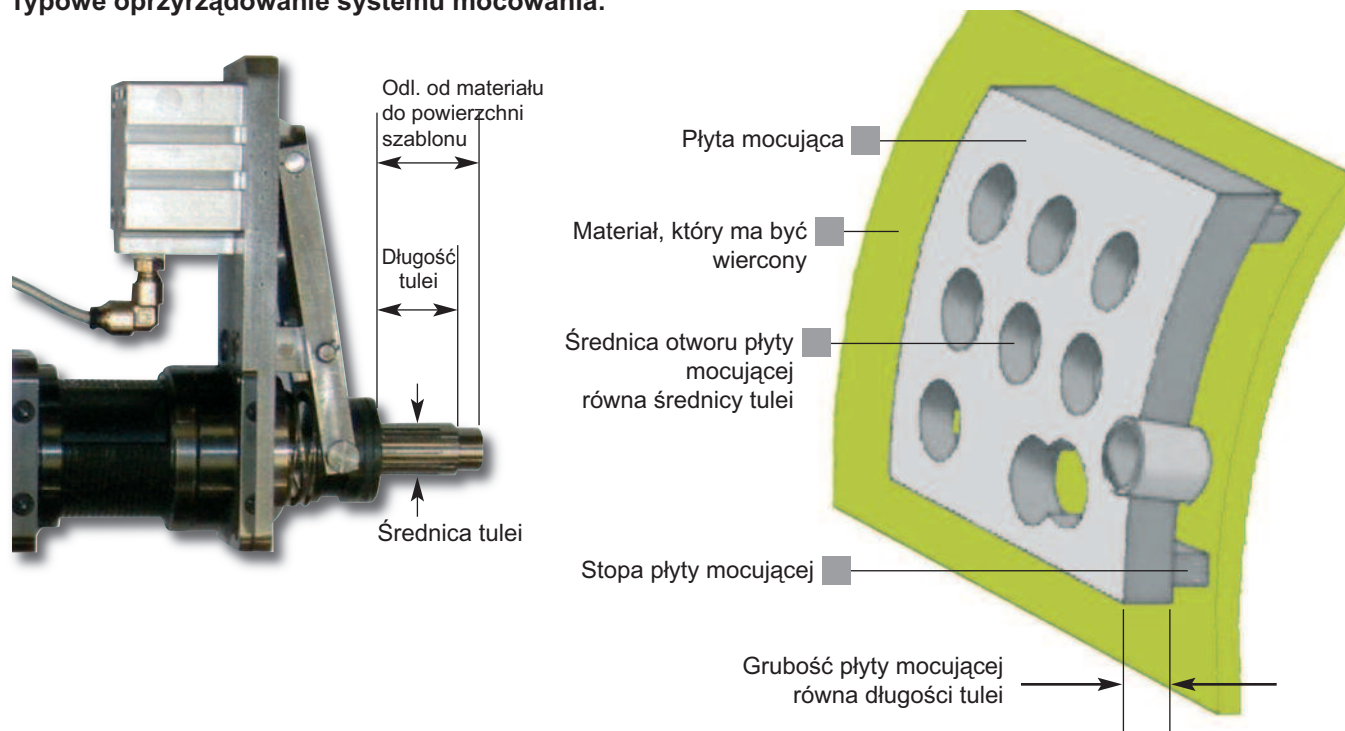
System mocowania do szablonu

Tuleja koncentryczna jest automatycznie dociśnięta do płyty mocującej, kiedy rozpoczyna się proces wiercenia.

Po zakończeniu procesu wiercenia uchwyt tulei koncentrycznej pozostaje zaciśnięty do momentu, kiedy nie zostanie wciśnięty wyłącznik blokady.

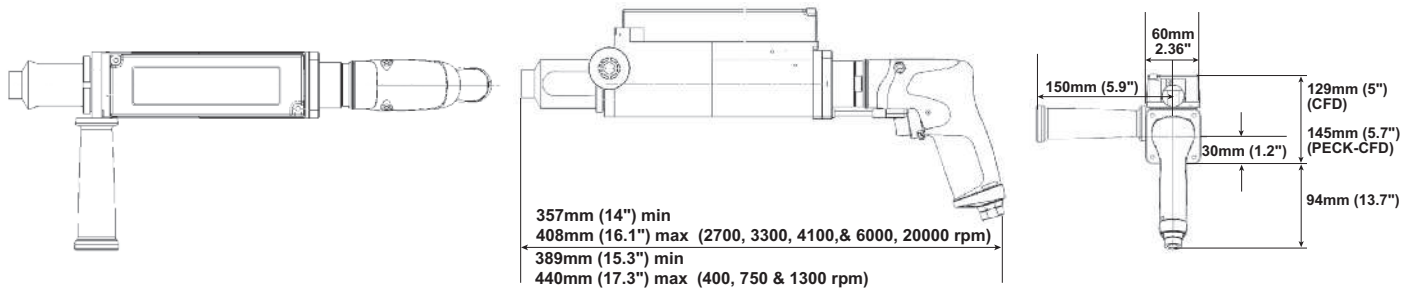
Wówczas można zdjąć wiertarkę z płyty mocującej do szablonu i przejść do następnej operacji wiercenia.

Typowe oprzyrządowanie systemu mocowania:



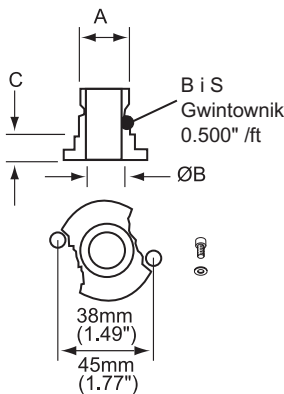
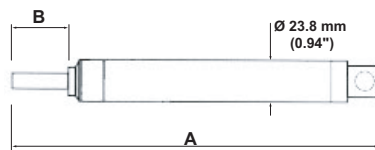
Dane wymagane do doboru tulei koncentrycznej:

- Średnica tulei (maks. $\text{Ø}31.75\text{mm}$ / $\text{Ø}1.25''$) _____
- Długość tulei _____
- Odl. od materiału do powierzchni szablonu (grubość płyty z szablonem+ grubość stopy) _____
- Średnica otworu (maks. 10mm / $3/8''$) _____
- Średnica elementu wierzącego _____
- Długość elementu wierzącego _____
- Grubość materiału, który ma być wiercony (maks. $<50\text{mm}$ / $<2''$) _____
- Rodzaj narzędzia do wiercenia _____
 - Kombinacja wiertła i rozwiertaka _____
 - Kombinacja wiertła / rozwiertaka _____
 - Inne (proszę określić) _____



Jednostka kontrolująca posuw

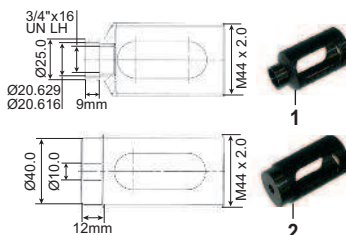
MAKS. SKOK	A		B		NUMER KAT.	STOSOWANA Z	
mm	in.	mm	in.	mm	in.		
25	1	199	7.83	30.1	1.19	91942	CFD
50	2	276	10.9	55.5	2.19	91952	CFD
25	1	215	8.46	56.3	2.22	91972	PECK-CFD
50	2	292	11.50	81.7	3.22	91982	PECK-CFD



Płyty bagietkowe

	A	B	C	NUMER KAT.
• Odległość pomiędzy 2 kolkami mocującymi - 38mm (1.49")	3/4" x 16 TPI (LH)	14.2mm (0.56")	9.5mm (3/8")	251053
• Odległość pomiędzy 2 kolkami mocującymi - 45mm (1.77")	1" x 14 TPI (LH)	19.05mm (3/4")	9.5mm (3/8")	251063
• Odległość pomiędzy 2 kolkami mocującymi - 45mm (1.77")	1 1/8" x 20 TPI (LH)	19.05mm (3/4")	9.5mm (3/8")	31113

CFD i PECK-CFD



AKCESORIA W ZESTAWIE

POZYCJA	20000, 6000 & 4100 rpm	3300, 2700, 1300 & 750 & 400 rpm
• Uchwyt (bez klucza) 8mm - 5/16"	410203	
• Klucz do uchwytu	410213	
• Uchwyt z kluczem 10mm (3/8")		31132
• Klucz do uchwytu		29232
1 Tuleja 3/4" - z gwintem 16 UN LH	469883	469883

AKCESORIA OPCJONALNE

POZYCJA	NUMER KAT.
2 Tuleja uniwersalna (do samodzielnego dostosowania)	471873
3 Jednostka kontrolująca posuw - 25mm (1") skok (do stosowania tylko z CFD)	91942
3 Jednostka kontrolująca posuw - 50mm (2") skok (do stosowania tylko z CFD)	91952
3 Jednostka kontrolująca posuw - 25mm (1") skok (do stosowania tylko z PECK-CFD)	91972
3 Jednostka kontrolująca posuw - 50mm (2") skok (do stosowania tylko z PECK-CFD)	91982
4 Zestaw zabezpieczający przed ryzykiem niezamierzonej zmiany ustawień	110632
5 Zestaw wyciągu pyłu	205 047 954 3
6 Wrzeczono do stosowania z tulejami	615 523 023 0
7 Nakrętka tulei	615 607 144 0
• Tuleja o średnicy 2.4mm do 3.2mm (1/8")	615 526 061 0
• Tuleja o średnicy 5.2mm do 6mm (7/32")	615 526 062 0
• Tuleja o średnicy 5.55mm do 6.35mm (1/4")	615 526 063 0
• Tuleja o średnicy 7.2mm do 8mm (5/16")	615 526 064 0
• Tuleja o średnicy 8.7mm do 9.5mm (3/8")	615 526 065 0

