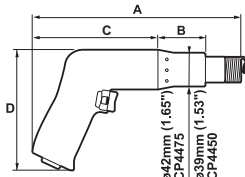


Akcesoria

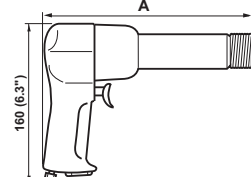
Model	A		B		C		D	
	mm	in.	mm	in.	mm	in.	mm	in.
CP4450-2	213	8.4	32	1.26	102	4.0	138	5.4
CP4450-3	226	8.9	32	1.26	102	4.0	138	5.4
CP4450-4	251	9.9	60	2.36	102	4.0	138	5.4
CP4475-3	275	10.8	54	2.13	180	7.1	140	5.5
CP4475-4	300	11.8	79	3.11	180	7.1	140	5.5
CP4475-6	351	13.8	130	5.12	180	7.1	140	5.5

CP4450 / CP4475

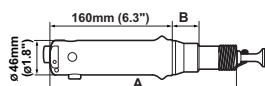


Model	A	
	mm	in.
CP4444-RURAB	170	6.7
CP4444-RUSAB	186	7.3
CP4444-RUTAB	211	8.3
CP4447-RUSAB	227	8.9
CP4447-RUTAB	252	9.9
CP4447-RUVAB	303	11.9

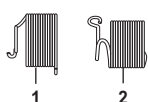
CP4444 / CP4447



CP4450-S



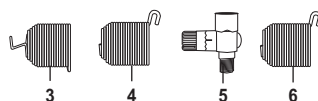
Model	A		B	
	mm	in.	mm	in.
CP4450-S-2	220	8.7	32	1.26
CP4450-S-3	223	9.2	32	1.26
CP4450-S-4	258	10.2	60	2.36



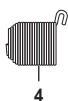
1



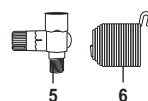
2



3



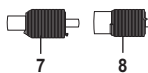
4



5



6



7



8

CP4444 / CP4447 / CP4450 / CP4475 / CP4450-S

AKCESORIA W ZESTAWIE

POZYCJA

- Sprężyna ustalająca
- Sprężyna ustalająca

CP4444	CP4447
CP4450(S)	CP4475

A046095	A047095
---------	---------

AKCESORIA DODATKOWE

POZYCJA

- Sprężyna ustalająca
- Sprężyna ustalająca
- Regulacja wlotu powietrza (tylko dla CP4450-S)
- Sprężyna ustalająca
- Nasadka do prowadzenia gwoździ o rozmiarach 20-60 typu Penny (dla CP4447-RUSAB i CP4475)
- Nasadka do prowadzenia dużych gwoździ o rozmiarach 12" (dla CP4447-RUVAB)

CP4444	CP4447
CP4450	CP4475

A046094	A047096
A046096	A047096
CA085203	A047096

P042448	P047810
---------	---------

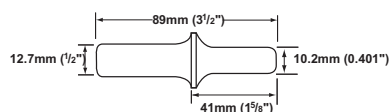
P042448	P047810
---------	---------

CP4444 / CP4450 / CP4450-S

Zestawy nagłowniaków typu I ø 10.2mm (0.401")

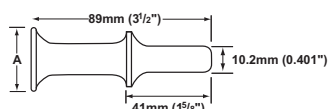
FORMOWANIE ŁBÓW NITÓW	2.4mm (3/32")	3.2mm (1/8")	4.0mm (5/32")	4.8mm (3/16")	6.4mm (1/4")
• Okragły (AN-430)	P089206	P089207	P089208	P089209	P089210*
• Typu Brazier (AN-455)	P089211	P089212	P089213	P089214	P089215*
• Uniwersalny (AN-470)	P089221	P089222	P089223	P089224	P089225*
• Miękki uniwersalny	P071108				
• Utwardzony uniwersalny	P080178				

* Z powyższymi zestawami należy stosować Sprężynę ustalającą A046095



Zestawy nagłowniaków typu I płaskie ø 10.2mm (0.401")

	A		CP4444/4450
	mm	in	
•	25.4	1"	A046090
•	31.8	1 1/4"	A089232
•	38.1	1 1/2"	A089233
•	44.5	1 3/4"	A046091

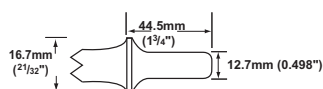


CP4447 / CP4475

Zestawy nagłowniaków typu D ø 12.7mm (0.498")

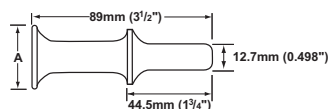
FORMOWANIE ŁBÓW NITÓW	NUMER KAT. ZESTAWU WEDŁUG ŚREDNICY KORPUSU NITÓW		
	4.8mm (3/16")	6.4mm (1/4")	8mm (5/16")
• Okragły (AN-430)	P089240	P089241	P089242*
• Typu Brazier (AN-455)	P089244	P089245	
• Typu Brazier zmodyfikowany (AN-456)	P089248	P089244	P089245*
• Uniwersalny (AN-470)	P089252	P089253	P089254*
• Miękki uniwersalny	P070995		
• Utwardzony uniwersalny	P080198		

* Z powyższymi zestawami należy stosować Sprężynę ustalającą A046095



Zestawy nagłowniaków typu I płaskie ø 12.7mm (0.498")

	A		CP4447/4475
	mm	in	
•	31.8	1 1/4"	A047091



Młotki do nitowania standardowe oraz o zredukowanych drganiach



Gwint na złączu doprowadzania powietrza: 1/4 NPT/BSP

RYS.	MODEL	NUMER KATALOGOWY	OZNACZENIE	ILOŚĆ UDERZEŃ NA MINUTĘ	ŚREDNICA I SKOK TŁOKA		ENERGIA UDERZENIA		UCHWYT	ZAKRES WIELKOŚCI NITÓW ZIMNA STAL		CIĘŻAR		ŚRED. WEW. PRZEWODU	
					mm	J	ft.lb	Dural		Stal	kg	lb	mm	in.	
MŁOTKI DO NITOWANIA (UCHWYT PISTOLETOWY) - WERSJA STANDARD															
A	CP4444-RURAB	T022961	2X	2580	12.7 x 50.8mm 1/2" x 2"	4.0	2.9	TYP 1 0.401"	3.2mm 1/8"	2.4mm 3/32"	1.0	2.2	10	3/8	
A	CP4444-RUSAB	T022962	3X	2160	12.7 x 76.2mm 1/2" x 3"	6.1	4.5	TYP 1 0.401"	4.8mm 3/16"	4.0mm 5/32"	1.1	2.3	10	3/8	
A	CP4444-RUTAB	T022963	4X	1740	12.7 x 101.6mm 1/2" x 4"	8.1	6.0	TYP 1 0.401"	6.4mm 1/4"	4.8mm 3/16"	1.3	2.7	10	3/8	
B	CP4447-RUSAB	T022965	5XB	1560	19.1 x 68.3mm 3/4" x 2 1/16"	12.3	9.1	TYP D 0.498"	6.4mm 1/4"	4.8mm 3/16"	2.2	4.7	10	3/8	
B	CP4447-RUTAB	T022912	9XB	1140	19.1 x 98.4mm 3/4" x 3 7/8"	17.8	13.1	TYP D 0.498"	7.9mm 5/16"	6.4mm 1/4"	2.3	5.1	10	3/8	
B	CP4447-RUVAB	T022964	7XB	900	19.1 x 147.6mm 3/4" x 5 13/16"	26.6	19.6	TYP D 0.498"	9.5mm 3/8"	7.9mm 5/16"	2.7	9.0	10	3/8	
MŁOTKI DO NITOWANIA (UCHWYT PISTOLETOWY) - ZREDUKOWANE DRGANIA															
C	CP4450-2	T025189	2X	2580	12.7 x 50.8mm 1/2" x 2"	4.0	2.9	TYP 1 0.401"	3.2mm 1/8"	2.4mm 3/32"	1.2	2.7	10	3/8	
C	CP4450-3	T025190	3X	2160	12.7 x 76.2mm 1/2" x 3"	6.1	4.5	TYP 1 0.401"	4.8mm 3/16"	4.0mm 5/32"	1.3	2.8	10	3/8	
C	CP4450-4	T025191	4X	1740	12.7 x 101.6mm 1/2" x 4"	8.1	6.0	TYP 1 0.401"	6.4mm 1/4"	4.8mm 3/16"	1.5	3.2	10	3/8	
D	CP4475-3	T025241	5XB	2000	19.1 x 76.2mm 3/4" x 3"	13.7	10.1	TYP D 0.498"	6.4mm 1/4"	4.8mm 3/16"	1.8	3.9	10	3/8	
D	CP4475-4	T025242	9XB	1700	19.1 x 101.6mm 3/4" x 4"	18.3	13.5	TYP D 0.498"	7.9mm 5/16"	6.4mm 1/4"	2.4	5.3	10	3/8	
D	CP4475-6	T025243	7XB	1250	19.1 x 152.4mm 3/4" x 6"	27.5	20.3	TYP D 0.498"	9.5mm 3/8"	7.9mm 5/16"	2.8	6.2	10	3/8	
MŁOTKI DO NITOWANIA (PROSTE) - ZREDUKOWANE DRGANIA															
E	CP4450-S-2	205 146 712 4	2X	2580	12.7 x 50.8mm 1/2" x 2"	4.0	2.9	TYP 1 0.401"	3.2mm 1/8"	2.4mm 3/32"	1.25	2.8	10	3/8	
E	CP4450-S-3	205 146 713 4	3X	2160	12.7 x 76.2mm 1/2" x 3"	6.1	4.5	TYP 1 0.401"	4.8mm 3/16"	4.0mm 5/32"	1.35	3.0	10	3/8	
E	CP4450-S-4	205 146 714 4	4X	1740	12.7 x 101.6mm 1/2" x 4"	8.1	6.0	TYP 1 0.401"	6.4mm 1/4"	4.8mm 3/16"	1.45	3.2	10	3/8	

Nitownice zaciskowe - Przegląd



CP0214 - Jarzmo w kształcie litery C

- Do wyboru siłowniki pojedyncze lub podwójne
- Zakres wielkości nitów - \varnothing 3.2mm (1/8") (siłownik pojedynczy) \varnothing 4.8mm (3/16") (siłownik podwójny)
- Blokada zaworu spustowego - zmniejsza ryzyko przypadkowego uruchomienia



CP0341 - Jarzmo w kształcie litery C

- Nitownica pneumatyczno - hydrauliczna z opatentowanym systemem 'Pneudraulic™'
- Zakres wielkości nitów - \varnothing 7.14mm (9/32")
- Blokada zaworu spustowego - zmniejsza ryzyko przypadkowego uruchomienia
- Wszechstronne - do stosowania z różnymi długościami nitów i grubościami złączy za pomocą regulacji ciśnienia powietrza (pozwala to na redukcję czasu potrzebnego na zmianę ustawień i eliminuje potrzebę stosowania podkładek dystansowych do korekcji długości)



CP0351 - Jarzmo w kształcie litery C

- Do wyboru siłowniki pojedyncze lub podwójne
- Zakres wielkości nitów - \varnothing 4.8mm (3/16") (siłownik pojedynczy) \varnothing 6.4mm (1/4") (siłownik podwójny)
- Osłona zaworu spustowego - zmniejsza ryzyko przypadkowego uruchomienia
- Ustawianie krótkiego skoku - pomaga wycofać narzędzie (ogranicza przesuw powrotny części ruchomej głowicy w celu zmniejszenia szczeliny startowej pomiędzy nitownicą a nagłownikiem)



CP0214 - Szczęki typu Alligator

- Do wyboru siłowniki pojedyncze lub podwójne
- Zakres wielkości nitów - \varnothing 3.2mm (1/8") (siłownik pojedynczy) \varnothing 4.8mm (3/16") (siłownik podwójny)
- Blokada zaworu spustowego - zmniejsza ryzyko przypadkowego uruchomienia



CP0351 - Szczęki typu Alligator

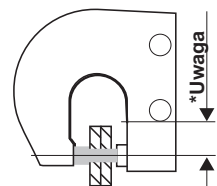
- Do wyboru siłowniki pojedyncze lub podwójne
- Zakres wielkości nitów - \varnothing 4.0mm (5/32") (siłownik pojedynczy) \varnothing 6.4mm (1/4") (siłownik podwójny)
- Osłona zaworu spustowego - zmniejsza ryzyko przypadkowego uruchomienia
- Ustawianie krótkiego skoku - pomaga wustawianiu narzędzia (ogranicza przesuw powrotny części ruchomej głowicy w celu zmniejszenia szczeliny startowej pomiędzy nitownicą a nagłownikiem)

Kryteria wyboru

- **Rodzaje nitów**
Rodzaj materiału
Średnica korpusu nitów
Długość nitów przed i po zaciśnięciu
Siła wymagana do zaciśnięcia nitów (jeśli jest znana)
- **Z jakiego materiału wykonany jest nit?**
- **Jaki jest rozmiar nitów?**
- **Jaki jest kształt nitów?**
- **Komponenty do nitowania**
Dostęp do nitów podczas nitowania

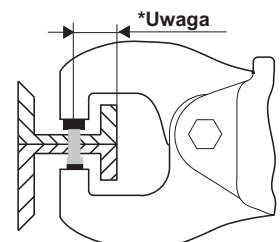
- **Dostęp otwarty (zasięg do 54mm (2 1/8"))**

– Narzędzia z jarzmem w kształcie litery C



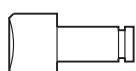
- **Dostęp ograniczony (zasięg do 232mm (9 1/8"))**

– Narzędzia wyposażone w szczęki typu Alligator



- **Uwaga:** wymagany zasięg jest określany na podstawie odległości od osi nitów do krawędzi elementów

Nitownice zaciskowe - Przegląd



Zestawy nagłowników zaciskowych
(Kompletne z pierścieniem ustalającym)
Minimalne zamówienie: 6 sztuk z danego numeru katalogowego.

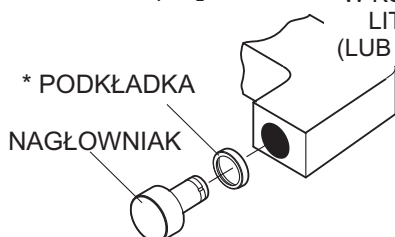
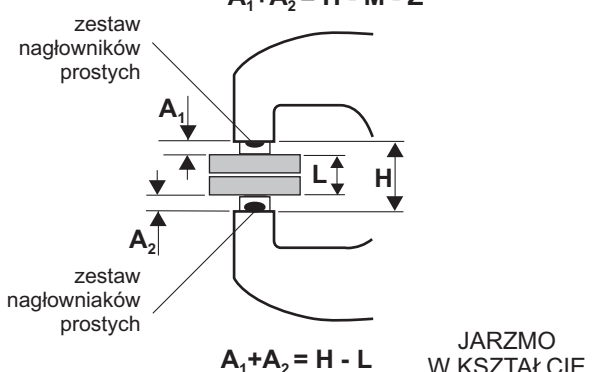
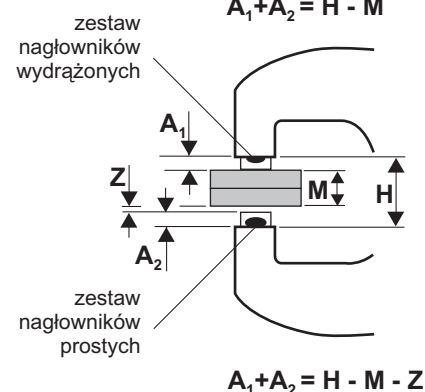
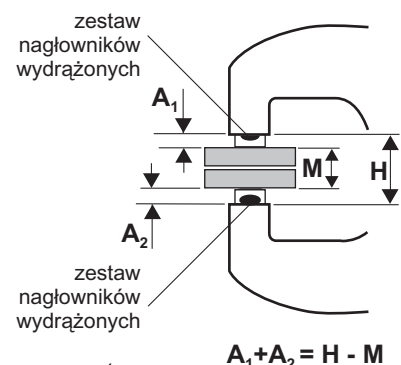
Uwaga: powyższa ilustracja ukazuje jeden zestaw nagłowników. Do każdego narzędzia wymagane są dwa zestawy. Numery katalogowe odpowiadają jednemu zestawowi.

WYBÓR ZESTAWU NAGŁOWNIAKÓW DO NITOWNIC TYPU CP0214, CP0341 I CP0351

Aby rozwinąć pełną moc, nitownica musi wywrzeć największy nacisk na nit pod koniec skoku (za wyjątkiem modelu CP0341, który rozwija maksymalną moc w pełnym zakresie skoku).

Aby uzyskać maksymalną siłę docisku łączna długość dwóch zestawów nagłowników musi posiadać właściwą wartość.

Określić prawidłową długość w następujący sposób:



1) Gdy stosuje się dwa zestawy nagłowników wydrążonych:

Długość części roboczej zagłowników (A1, A2) powinna być równa wysokości określającej jarzmo (H) minus całkowita grubość materiału łączonego.

2) Zastosowanie jednego zestawu wydrążonego i jednego płaskiego:

Długość korpusu nagłowników obu zestawów (A1, A2) powinna być równa wysokości jarzma (H) minus całkowita grubość materiału nitowanego (M) i minus wysokość główki wykonywanych nitów (Z)

3) Zastosowanie dwóch zestawów płaskich:

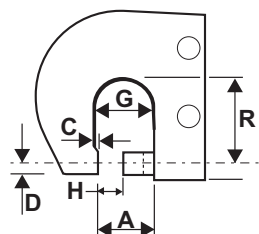
Długość korpusu nagłowników obu zestawów (A1, A2) powinna być równa wysokości jarzma (H) minus całkowita długość nitu (L) po jego zaciśnięciu.

W razie potrzeby można wybrać zestaw nagłowników o długości krótszej niż docelowa oraz podkładkę dystansową dla skorygowania różnicy.

* Podkładki dystansowe do korekcji długości

RODZAJ UCHWYTU NAGŁOWNIAKA	NUMERY KATALOGOWE PODKŁADEK UTWARDZONYCH		
	grubość 0.4mm (1/64")	grubość 0.8mm (1/32")	grubość 1.6mm (1/16")
CR-1	P083254	P083255	P083256
CR-2		P083257	P083258

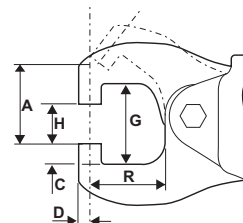
Narzędzia zaciskowe - Dane techniczne



Terminologia dotycząca Szczęk i Jarzm:

(zestawy nagłowników nie są umieszczone na ilustracji)

- A** Szczelina jarzma/szczęki
- C** Odstęp pomiędzy powierzchnią kowadełka a szczęką/jarzmem
- D** Odległość od szczęki do osi nitów
- G** Całkowita szczelina jarzma/szczęki
- H** Minimalna szczelina jarzma/szczęki
- R** Zasięg



Jarzmo w kształcie litery C

Model	A		C		D		G		H		R	
	mm	in.	mm	in.	mm	in.	mm	in.	mm	in.	mm	in.
CP0214CELEL	32	1 1/4	-	-	5	3/16	32	1 1/4	17.5	11/16	38	1 1/2
CP0214FALEL	32	1 1/4	-	-	5	3/16	32	1 1/4	17.5	11/16	38	1 1/2
CP0214SETEL	32	1 1/4	-	-	6.4	1/4	32	1 1/4	17.5	11/16	38	1 1/2
CP0214KETEL	32	1 1/4	-	-	6.4	1/4	32	1 1/4	17.5	11/16	38	1 1/2
CP0351CUDEL	39	1 7/32	-	-	5.5	7/32	29	1 9/32	20	25/32	54	2 1/8
CP0351FUDEL	39	1 7/32	-	-	5.5	7/32	29	1 9/32	20	25/32	54	2 1/8
CP0341CUDEL	57	2 1/4	3	1/8	9	11/32	70	2 3/4	25	1	54	2 1/8

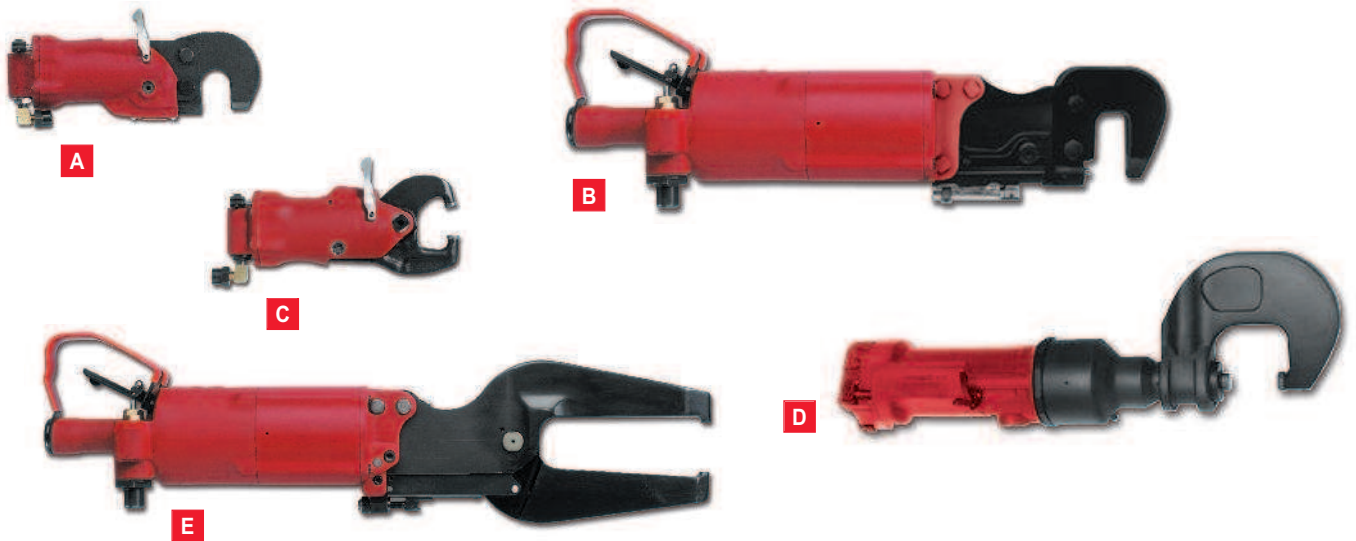
Szczęki typu Alligator

Model	A		C		D		G		H		R	
	mm	in.	mm	in.	mm	in.	mm	in.	mm	in.	mm	in.
CP0214ANGEL	54	2 1/8	-	-	5.5	7/32	54	2 1/8	22	7/8	76	3
CP0214ENGEL	54	2 1/8	-	-	5.5	7/32	54	2 1/8	22	7/8	76	3
CP0214ANFEL	48	1 7/8	-	-	5.5	7/32	54	2 1/8	22	7/8	57	2 1/4
CP0214ENFEL	48	1 7/8	-	-	5.5	7/32	54	2 1/8	22	7/8	57	2 1/4
CP0214ANBEL	38	1 1/2	-	-	5.5	7/32	41	1 5/8	22	7/8	38	1 1/2
CP0214ENBEL	38	1 1/2	-	-	5.5	7/32	41	1 5/8	22	7/8	38	1 1/2
CP0351ASVEL	62	2 7/16	-	-	5.5	7/32	56	2 3/16	19	3/4	232	9 1/8
CP0351ESVEL	62	2 7/16	-	-	5.5	7/32	56	2 3/16	19	3/4	232	9 1/8
CP0351ESREL	81	3 3/16	-	-	5.5	7/32	51	2	38	1 1/2	178	7
CP0351ASKEL	57	2 1/4	-	-	5.5	7/32	41	1 5/8	22	7/8	127	5
CP0351ESKEL	57	2 1/4	-	-	5.5	7/32	41	1 5/8	22	7/8	127	5
CP0351ASGEL	38	1 1/2	-	-	5.5	7/32	41	1 5/8	22	7/8	73	2 7/8
CP0351ESGEL	38	1 1/2	-	-	5.5	7/32	41	1 5/8	22	7/8	73	2 7/8

Gwint na złączu doprowadzania powietrza: 1/4 NPTF

MODEL	RODZAJ SIŁOWNIKA	RODZAJ ZESTAWU NAGŁOWNIAKA	DŁUGOŚĆ		CIĘŻAR		POZIOM HAŁASU	MOC DŹWIĘKU
			mm	in.	kg	lb		
CP0214ANBEL	Pojedynczy	CR-1 (N 4.8mm 3/16")	233	9 3/16	1.7	3 3/4	90	101
CP0214ANFEL	Pojedynczy	CR-1 (N 4.8mm 3/16")	254	10	1.9	4 1/4	90	101
CP0214ANGEL	Pojedynczy	CR-1 (N 4.8mm 3/16")	273	10 3/4	2.0	4 1/2	90	101
CP0214CELEL	Pojedynczy	CR-1 (N 4.8mm 3/16")	262	10 5/16	2.0	4 1/2	90	101
CP0214ENBEL	Podwójny	CR-1 (N 4.8mm 3/16")	303	11 15/16	2.2	4 3/4	90	101
CP0214ENFEL	Podwójny	CR-1 (N 4.8mm 3/16")	324	12 3/4	2.4	5 1/4	90	101
CP0214ENGEL	Podwójny	CR-1 (N 4.8mm 3/16")	343	13 1/2	2.5	5 1/2	90	101
CP0214FALEL	Podwójny	CR-1 (N 4.8mm 3/16")	356	14	2.5	5 1/2	90	101
CP0214KETEL	Podwójny	CR-2 (N 6.4mm 1/4")	356	14	2.5	5 1/2	90	101
CP0214SETEL	Pojedynczy	CR-2 (N 6.4mm 1/4")	262	10 5/16	2.0	4 1/2	90	101
CP0341CUDEL	Pneudraulic™	CR-2 (N 6.4mm 1/4")	505	19 7/8	6.1	13 1/2	85	-
CP0351ASGEL	Pojedynczy	CR-1 (N 4.8mm 3/16")	495	19 1/2	7.1	15 3/4	96	107
CP0351ASKEL	Pojedynczy	CR-1 (N 4.8mm 3/16")	549	21 5/8	9.0	19 3/4	96	107
CP0351ASVEL	Pojedynczy	CR-1 (N 4.8mm 3/16")	654	25 3/4	11.9	26 1/4	96	106
CP0351CUDEL	Pojedynczy	CR-1 (N 4.8mm 3/16")	445	17 1/2	5.7	12 1/2	96	107
CP0351ESGEL	Podwójny	CR-1 (N 4.8mm 3/16")	603	23 3/4	8.4	18 1/2	96	107
CP0351ESKEL	Podwójny	CR-1 (N 4.8mm 3/16")	657	25 7/8	10.2	22 1/2	96	107
CP0351ESREL	Podwójny	CR-1 (N 4.8mm 3/16")	708	27 7/8	12.2	27	96	107
CP0351ESVEL	Podwójny	CR-1 (N 4.8mm 3/16")	762	30	13.2	29	96	107
CP0351FUDEL	Podwójny	CR-1 (N 4.8mm 3/16")	552	21 3/4	6.9	15 1/4	96	107
CP0351PU	Pojedynczy	n/a	546	21 1/2	9.3	20 1/2	96	107
CP0351CABHDY	Pojedynczy	n/a	445	17 1/2	9.2	20 5/16	96	107

Nitownice zaciskowe



Do zastosowań wymagających użycia specjalnych szczęk typu Aligator lub jarzm w kształcie litery C



Nitownice przystosowane do szczęk typu Aligator

NUMER KAT.	MODEL	ODPOWIEDNIK MODELU STANDARDOWEGO
T019138	CP0214ANPEL	CP0214ANBEL/ANFEL/ANGEL bez szczęk
T018997	CP0214ENPEL	CP0214ENBEL/ENFEL/ENGEL bez szczęk
T025405	CP0351ASNEL	CP0351ASKEL bez szczęk

Nitownice przystosowane do jarzm w kształcie litery C

NUMER KAT.	MODEL	ODPOWIEDNIK MODELU STANDARDOWEGO
T018677	CP0214CENEL	CP0214CELEL bez jarzma
T018430	CP0214FANEL	CP0214FALEL bez jarzma
T022493	CP0341CUNEL	CP0341CUDEL bez jarzma
T007772	CP0351CUNEL	CP0351CUDEL bez jarzma

*CR1 **CR2

RYS.	MODEL	NUMER KAT.	ŚREDNICA NITÓW				PODSTAWOWE WYMIARY JARZMA / SZCZEK				MAX. SIŁA DOCISKU		WAŁEK RUCHOMY KONCOWY ETAP SKOKU PRZY MAX. SIŁE			
			ALUM.		STAL		ZASIĘG		MIN. SZCZELINA		(90 PSI/6.2 BAR)		MAX. PRZESUNIĘCIE		MAX. SIŁE	
			mm	in.	mm	in.	mm	in.	mm	in.	kN	lb	mm	in.	mm	in.

Nitownice z jarzmem w kształcie litery C (siłownik pojedynczy)

A	CP0214CELEL	T012344	3.2	1/8	2.4	3/32	38.1	1 1/2	17.5	11/16	13.35	3,000	14.3	9/16	1.3	0.050
A	CP0214SETEL	T023474	3.2	1/8	2.4	3/32	38.1	1 1/2	17.5	11/16	13.35	3,000	14.3	9/16	1.3	0.050
B	CP0351CUDEL	T008955	4.8	3/16	4.0	5/32	54.0	2 1/8	19.8	25/32	26.70	6,000	14.3	9/16	3.2	0.125

Nitownice z jarzmem w kształcie litery C (siłownik podwójny)

A	CP0214FALEL	T013152	4.8	3/16	4.0	5/32	38.1	1 1/2	17.5	11/16	26.70	6,000	14.3	9/16	1.6	0.063
A	CP0214KETEL	T023475	4.8	3/16	4.0	5/32	38.1	1 1/2	17.5	11/16	26.70	6,000	14.3	9/16	1.6	0.063
B	CP0351FUDEL	T012608	6.4	1/4	5.6	7/32	54.0	2 1/8	19.8	25/32	53.40	12,000	14.3	9/16	3.2	0.125

Nitownice z jarzmem w kształcie litery C (pneumatycznie - hydrauliczne)

D	CP0341CUDEL	T022512	7.1	9/32	6.4	1/4	54.0	2 1/8	25.4	1	60.10	13,500	31.8	1 1/4	Pełny skok	
---	-------------	---------	-----	------	-----	-----	------	-------	------	---	-------	--------	------	-------	------------	--

Nitownice ze szczękami typu Aligator (siłownik pojedynczy)

C	CP0214ANBEL	T012343	3.2	1/8	2.4	3/32	38.1	1 1/2	22.2	7/8	13.35	3,000	15.9	5/8	1.3	0.050
C	CP0214ANFEL	T018671	2.4	3/32	2.4	3/32	57.1	2 1/4	22.2	7/8	9.79	2,200	22.2	7/8	2.4	0.094
C	CP0214ANGEL	T018672	2.4	3/32	1.6	1/16	76.2	3	22.2	7/8	8.01	1,800	31.8	1 1/4	1.4	0.056
E	CP0351ASGEL	T007783	4.0	5/32	3.2	1/8	73.0	2 7/8	22.2	7/8	23.14	5,200	15.9	5/8	3.2	0.125
E	CP0351ASKEL	T007773	3.2	1/8	2.4	3/32	127.0	5	22.2	7/8	15.13	3,400	34.0	1 3/8	4.8	0.188
E	CP0351ASVEL	T009582	3.2	1/8	2.4	3/32	232.0	9 1/8	19.1	3/4	13.35	3,000	42.9	1 11/16	1.6	0.063

Nitownice ze szczękami typu Aligator (siłownik podwójny)

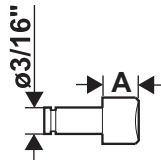
C	CP0214ENGEL	T018164	3.2	1/8	2.4	3/32	76.2	3	22.2	7/8	15.13	3,400	31.8	1 1/4	2.6	0.104
C	CP0214ENFEL	T018163	4.0	5/32	3.2	1/8	57.1	2 1/4	22.2	7/8	19.14	4,300	22.2	7/8	2.4	0.094
C	CP0214ENBEL	T018678	4.8	3/16	4.0	5/32	38.1	1 1/2	22.2	7/8	26.70	6,000	15.9	5/8	1.6	0.06
E	CP0351ESKEL	T012603	4.8	3/16	4.0	5/32	127.0	5	22.2	7/8	30.26	6,800	34.0	1 3/8	4.8	0.188
E	CP0351ESREL	T012604	4.8	3/16	4.0	5/32	178.0	7	38.1	1 1/2	26.70	6,000	42.9	1 11/16	4.8	0.188
E	CP0351ESVEL	T012605	4.8	3/16	4.0	5/32	232.0	9 1/8	19.1	3/4	26.70	6,000	42.9	1 11/16	1.6	0.063
E	CP0351ESGEL	T012602	6.4	1/4	4.8	3/16	73.0	2 7/8	22.2	7/8	46.28	10,400	15.9	5/8	3.2	0.125

Nitownice zaciskowe - Zestawy nagłowników

ŚREDNICA NITÓW		'A' DŁUGOŚĆ KORPUSU		TYP PRZYCIŚK AN-435	TYP OKRĄGŁY AN-430	TYP BRAZIER AN-455	TYP ZMODYFIKOWANY BRAZIER AN-456	TYP UNIWERSALNY AN-470	TYP PŁASKI AN-442
mm	in.	mm	in.	numer kat.	numer kat.	numer kat.	numer kat.	numer kat.	numer kat.

UCHWYT CR-1 NAGŁOWNIKI DLA CP0214 i CP0351 - WYDRAŻONE

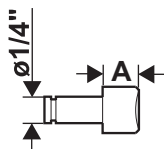
(narzędzia w kształcie litery C – CP0214 CELEL, FALEL, CUDEL, FUDEL + wszystkie narzędzia ze szczękami typu Alligator)



2.4	3/32"	6.4	1/4"	P091601	P089370	P089390	P089410	P089430	P091621
2.4	3/32"	9.5	3/8"	P091602	P089371	P089391	P089411	P089431	P091622
2.4	3/32"	12.7	1/2"	–	–	–	P089412	P089432	P091623
3.2	1/8"	6.4	1/4"	P091606	P089375	P089395	P053826	P089435	P091626
3.2	1/8"	9.5	3/8"	P091607	P089376	–	P053827	P089436	P091627
3.2	1/8"	12.7	1/2"	P091608	P089377	P089397	–	P089437	P091628
4.0	5/32"	6.4	1/4"	P091611	P089380	P089400	P053831	P089440	P091631
4.0	5/32"	9.5	3/8"	P091612	P089381	P089401	P053832	P089441	P091632
4.0	5/32"	12.7	1/2"	P091613	P089382	P089402	P053833	P089442	P091633
4.8	3/16"	6.4	1/4"	P091616	P089385	P089405	P053836	P089445	P091636
4.8	3/16"	9.5	3/8"	P091617	P089386	P089406	P053837	P089446	P091637
4.8	3/16"	12.7	1/2"	P091618	P089387	P089407	P053838	P089447	P091638

UCHWYT CR-2 NAGŁOWNIKI DLA CP0214 i CP0341 - WYDRAŻONE

(narzędzia w kształcie litery C – CP0214 SETEL, KETEL + CP0341 CUDEL)



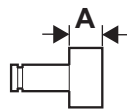
3.2	1/8"	6.4	1/4"	–	–	–	–	P089510	P091661
3.2	1/8"	9.5	3/8"	P091642	–	–	–	P089511	–
3.2	1/8"	12.7	1/2"	–	–	–	–	P089512	P091663
4.0	5/32"	6.4	1/4"	–	P089455	–	–	P089515	–
4.0	5/32"	9.5	3/8"	–	–	–	–	P089516	P091667
4.0	5/32"	12.7	1/2"	P091648	–	–	–	P089517	P091668
4.8	3/16"	6.4	1/4"	–	P089460	P089480	–	P089520	P091671
4.8	3/16"	9.5	3/8"	–	P089461	P089481	–	P089521	P491672
4.8	3/16"	12.7	1/2"	P091653	–	P089482	–	P089522	P091673
6.4	1/4"	6.4	1/4"	–	P089465	P089485	–	P089525	P091676
6.4	1/4"	9.5	3/8"	–	P089466	P089486	–	P089526	–
6.4	1/4"	12.7	1/2"	–	P089467	–	–	P089527	P091678

ROZMIAR UCHWYTU	'A' DŁUGOŚĆ KORPUSU					
	3.2mm (1/8")	6.4mm (1/4")	9.5mm (3/8")	12.7mm (1/2")	15.8mm (5/8")	19mm (3/4")

NAGŁOWNIKI PŁASKIE dla każdego rozmiaru nitów

CR-1 (ø 4.8mm 3/16")	P089495	P089496	P089497	P089498	P089499	P089500
CR-2 (ø 6.4mm 1/4")	–	P089501	P089502	P089503	P089504	P089505

RODZAJ UCHWYTU NAGŁOWNIAKA	DŁUGOŚĆ 'A'		ŚREDNICA KORPUSU		NUMER KATALOGOWY
	mm	in.	mm	in.	



ZESTAW NAGŁOWNIKÓW MIĘKKKICH UNIWERSALNYCH

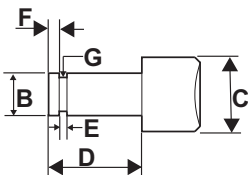
CR-1 (ø 4.8mm 3/16")	19.1	3/4"	15.9	5/8"	P093672
CR-2 (ø 6.4mm 1/4")	19.1	3/4"	19.1	3/4"	P093673

PODKŁADKI DYSTANSOWE DO REGULACJI DŁUGOŚCI

RODZAJ UCHWYTU NAGŁOWNIAKA	NUMER KATALOGOWY PODKŁADKI UTWARDZANEJ		
	0.4mm (1/64")	0.8mm (1/32")	1.6mm (1/16")
CR-1	P083254	P083255	P083256
CR-2	–	P083257	P083258

PIERŚCIEŃ USTALAJĄCY DLA NAGŁOWNIKÓW

RODZAJ UCHWYTU NAGŁOWNIAKA	NUMER KAT.
CR-1	P071916
CR-2	P071917



*Rozmiar 'C' dotyczy tylko nagłowników płaskich. Wymiar 'C' w nagłownikach wydrążonych różni się pod względem rozmiaru nitów i typu łba.

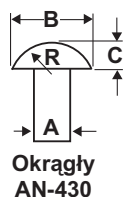
RODZAJ UCHWYTU NAGŁOWNIAKA	B		C*		D		E		F		G	
	mm	in.	mm	in.	mm	in.	mm	in.	mm	in.	mm	in.

WYMIARY UCHWYTÓW DLA NAGŁOWNIKÓW

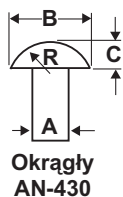
Dla nitownic zaciskowych typu CP0214, CP0351 i CP0341

CR-1 (ø 4.8mm 3/16")	4.75-4.72	0.187-0.186	12.7	1/2	12.7	1/2	3.45-3.38	0.136-0.133	1.6	1/16	3.23-3.12	0.127-0.123
CR-2 (N 6.4mm 1/4")	6.42-6.40	0.249-0.248	15.9	5/8	15.9	5/8	3.45-3.38	0.136-0.133	2.4	3/32	4.80-4.70	0.189-0.185

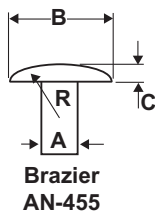
Narzędzia zaciskowe - Rozmiary i rodzaje nitów



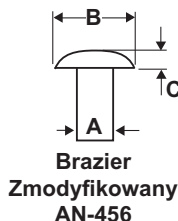
A		B		C		R	
mm	in.	mm	in.	mm	in.	mm	in.
PRZYCIŚK AN-435 A.S.A.							
2.4	3/32"	4.22	0.166	1.78	0.070	2.13	0.084
3.2	1/8"	5.56	0.219	2.39	0.094	2.82	0.111
4.0	5/32"	6.93	0.273	4.32	0.117	3.51	0.138
4.8	3/16"	8.33	0.328	3.58	0.141	4.22	0.166
6.4	1/4"	11.10	0.437	4.78	0.188	5.61	0.221
7.9	5/16"	13.87	0.546	5.94	0.234	7.01	0.276



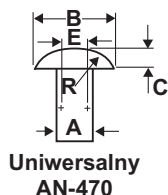
A		B		C		R	
mm	in.	mm	in.	mm	in.	mm	in.
OKRĄGŁY AN-430							
2.4	3/32"	4.75	0.187	1.78	0.070	2.49	0.098
3.2	1/8"	6.45	0.250	2.39	0.094	3.30	0.130
4.0	5/32"	7.92	0.312	2.97	0.117	4.11	0.162
4.8	3/16"	9.53	0.375	3.58	0.141	4.95	0.195
6.4	1/4"	12.70	0.500	4.78	0.188	6.60	0.260
7.9	5/16"	16.46	0.648	5.94	0.234	8.26	0.325



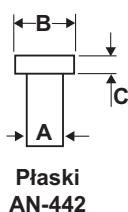
A		B		C		R	
mm	in.	mm	in.	mm	in.	mm	in.
BRAZIER AN-455							
2.4	3/32"	5.94	0.234	1.19	0.047	4.32	0.170
3.2	1/8"	7.92	0.312	1.60	0.063	5.74	0.226
4.0	5/32"	9.90	0.390	1.98	0.078	7.19	0.283
4.8	3/16"	11.89	0.468	2.39	0.094	8.64	0.340
6.4	1/4"	15.83	0.625	3.18	0.125	11.51	0.453
7.9	5/16"	19.84	0.781	3.96	0.156	14.35	0.565



A		B		C	
mm	in.	mm	in.	mm	in.
BRAZIER ZMODYFIKOWANY AN-456					
2.4	3/32"	3.96	0.156	0.79	0.031
3.2	1/8"	5.97	0.235	1.19	0.047
4.0	5/32"	7.92	0.312	1.60	0.063
4.8	3/16"	9.91	0.390	1.98	0.078
6.4	1/4"	11.89	0.468	2.39	0.094
7.9	5/16"	15.88	0.625	3.18	0.125

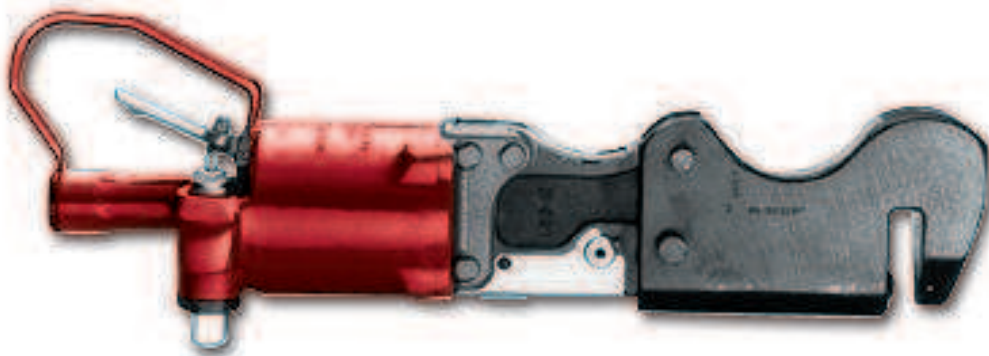


A		B		C		R		E	
mm	in.	mm	in.	mm	in.	mm	in.	mm	in.
UNIWERSALNY AN-470									
2.4	3/32"	4.75	0.187	1.04	0.041	2.08	0.082	1.19	0.047
3.2	1/8"	6.45	0.250	1.37	0.054	2.74	0.108	1.60	0.063
4.0	5/32"	7.92	0.312	1.70	0.067	3.43	0.135	1.98	0.078
4.8	3/16"	9.53	0.375	2.08	0.082	4.17	0.164	2.39	0.094
6.4	1/4"	12.70	0.500	2.72	0.107	5.51	0.217	3.18	0.125
7.9	5/16"	16.46	0.648	3.45	0.136	6.91	0.272	3.96	0.156



A		B		C	
mm	in.	mm	in.	mm	in.
PŁASKI AN-422					
2.4	3/32"	4.75	0.187	0.94	0.037
3.2	1/8"	6.45	0.250	1.27	0.050
4.0	5/32"	7.92	0.312	1.57	0.062
4.8	3/16"	9.53	0.375	1.91	0.075
6.4	1/4"	12.70	0.500	2.54	0.100
7.9	5/16"	16.46	0.648	3.18	0.125

Narzędzia zaciskowe - Wycinanie otworów



CP0351-PU

- Średnica wycinanych otworów:
 \varnothing 4.8mm (3/16") w aluminium
 przez materiał o grubości 4.8mm (3/16")
- Osłona zaworu spustowego - zmniejsza ryzyko:
 przypadkowego uruchomienia
- Stosowane do szerokiego zakresu operacji wycinania otworów,
 szczególnie gdy konieczna jest praca narzędziem ręcznym.

Zakres wielkości:

Maksymalna średnica otworu wynosi \varnothing 13mm (1/2") w zależności od rodzaju materiału i jego grubości. Przy maksymalnej sile 24.0 kN – 5,400 lbs, grubość materiału nie powinna przekraczać średnicy otworu.

Dla określenia wymaganej siły stosuje się wzór: $F = 3.14 \times D \times T \times S$,

gdzie 'F' to siła (lbs); 'D' to średnica otworu (in.); 'T' to grubość materiału (in.); 'S' to wytrzymałość materiału na rozciąganie (psi) lub też 'F' to siła (kN); 'D' to średnica otworu (mm); 'T' to grubość materiału (mm); 'S' to wytrzymałość materiału na rozciąganie (N/mm²)

Akcesoria dostarczane z narzędziem

ŚREDNICA OTWORU W ALUMINIUM	PRZEBIJAK	MATRYCA	PIERŚCIEN
\varnothing 4.8mm (3/16")	P041307	P043009	P041309
\varnothing 5.2mm (13/64")	P112836	P112837	P112838

MODEL	NUMER KATALOGOWY	MAKS. GRUBOŚĆ MATERIAŁU		ŚREDNICA OTWORU		MAKS. ODLEGŁOŚĆ OD KRAWĘDZI ARKUSZA DO OSI OTWORU		MAKS. SIŁA PRZEBIJA (90 psi/6.2 bar)		SZCZELINA PO WYCOFANIU PRZEBIJA KA	
		mm	in.	mm	in.	mm	in.	kN	lb	mm	in.
CP0351PU	T013417	4.8	3/16	4.8	3/16	47.6	1 7/8	24.0	5400	12.7	1/2
CP0351PU	205 146 721 4	4.8	3/16	5.2	13/64	47.6	1 7/8	24.0	5400	12.7	1/2

Narzędzia zaciskowe - formowanie krawędzi



CP0351-CABH-DY

- Średnica wyłaczania (maks. grubość materiału) – \varnothing 6.4mm (1/4")
- Zamontowany obrotowy uchwyt do podwieszania - ułatwia manewrowanie i ustawianie narzędzia
- Stosowany do szerokiego zakresu operacji prostowania spawanych kołnierzy oraz usuwania krzywizn
- Jarzma i matryce dostosowane do potrzeb można wykorzystywać do operacji fałdowania i spęczenia
- Automatycznie regulowana częstotliwość cyklu od 1 do 200 cykli na minutę przy wciśniętym zaworze spustowym.

Akcesoria dostarczane z narzędziem

	NUMER KATALOGOWY
• Jarzmo	P059557
• Matryca	P059556
• Uchwyt do podwieszania z łożyskiem kulkowym	P102451

MODEL	NUMER KATALOGOWY	MAKS. GRUBOŚĆ MATERIAŁU ALUMINIUM		MAKS. ILOŚĆ CYKLI NA MINUTĘ	ZASIĘG		MAKS. SIŁA DOCISKU (90 psi/6.2 bar)	
		mm	in.		mm	in.	kN	lb
CP0351-CABH-DY	T020475	6.4	1/4	200	14.4	9/16	26.7	6000