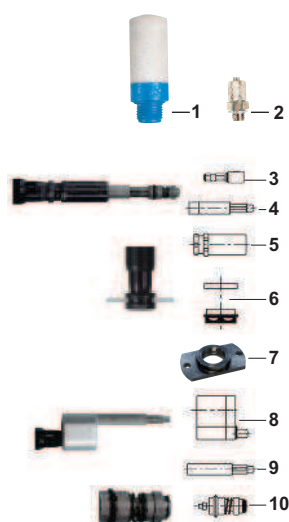


Z KONTROLĄ MOMENTU



AKCESORIA W ZESTAWIE

POZYCJA	SC2 / SD
1 Tłumik	205 045 792 3
2 Montaż	205 044 497 3

AKCESORIA OPCJONALNE

POZYCJA	NUMER KAT.
• Mechanizm sprężynowy i wspornik łożyska (w tym 3, 4, 5)	
3 Przejściówka do bitów	103782
4 Mechanizm sprężynowy 25mm (1")	108342
5 Wspornik mechanizmu i głowica	108412
6 Głowice	205 052 876 3
7 Kołnierz M20	205 052 875 3
• Przesunięta głowica i mechanizm sprężynowy (w tym 8, 9)	
8 Przesunięta głowica, przesunięcie 30mm (1.18")	384993
9 Mechanizm sprężynowy, skok (1")	108342
10 Przejściówka z kwadratu 3/8" na sześciokąt 1/4"	108322

SFP

Podajnik śrub NJ

- 3 podstawowe modele NJ12, NJ23 oraz NJ45
- Modułowy system szyn pozwalający na podawanie śrub o średnicy od 1.4 do 5.0mm
- Szyny można wymieniać a ustawienie urządzenia trwa zaledwie 5 minut
- Prosta budowa:
 - kombinacja szczotki i szyny zabezpiecza przed zakleszczeniem się śruby
- 30% szybsze podawanie śrub z uwagi na podawanie na szynę dużej ilości śrub w pojedynczym cyklu
- Podajnik posiada wbudowany regulator wysokości, który umożliwia podawanie śruby pod prawidłowym kątem

Wymiary śrub

- NJ12 Śruba o średnicy gwintu 1.4-1.7mm i długości <10mm
- NJ23 Śruba o średnicy gwintu 1.8-3.0mm i długości <18mm
- NJ45 Śruba o średnicy gwintu 3.1-5.0mm i długości <18mm

Wymiary śrub 130x215x136mm

Waga 3.2kg

Maks. częstotliwość podawania 2 śruby/sekundę

Przybliżona pojemność zbiornika na śruby 1200szt.(M3)

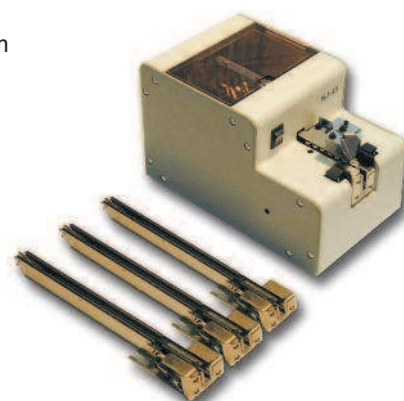
Zasilanie elektryczne 230/120V

Parametry wejściowe prądu 12V, 500mA

W przypadku śrub z zaokrąglonymi łbami lub śrub stożkowych wymagane jest zastosowanie płyty przytrzymującej w celu zabezpieczenia przed nakładaniem się jednej śruby na drugą.

Jak złożyć zamówienie

Model podstawowy + 1 zestaw szyn i płyta przytrzymująca (jeżeli jest wymagana)
+ Wtyczka 615 937 002 0



ZASILACZ



ADAPTER UNIwersALNY
NR KAT. 615 937 002 0

MAKS. ROZMIAR ŚRUB (mm)	PODAJNIK ŚRUB		STANDARDOWY ZESTAW SZYN		PŁYTA PRZYTRZYMUJĄCA KRÓTKIE ŚRUBY/ ŚRUBY STOŻKOWE	
	MODEL	NUMER KAT.	MODEL	NUMER KAT.	MODEL	NUMER KAT.
1.4	NJ12	2050111772	R14	2050111802	-	-
1.7	NJ12	2050111772	R17	2050111812	-	-
2	NJ23	2050111782	R20	2050111822	R20-23	2050111892
2.3	NJ23	2050111782	R23	2050111832	R20-23	2050111892
2.6	NJ23	2050111782	R26	2050111842	R26-30	2050111902
3	NJ23	2050111782	R30	2050111852	R26-30	2050111902
3.5	NJ45	2050111792	R35	2050111862	R35-40	2050111912
4	NJ45	2050111792	R40	2050111872	R35-40	2050111912
5	NJ45	2050111792	R50	2050111882	R50	2050111922